

Pixlip Go Datenblatt



Dateiformate

- Pro Leuchtrahmen ein Druck-PDF im Standard PDF/X-4
- Alternativ offene Daten Indesign oder Illustrator

Auflösung

- Endformat mind. 72 dpi Auflösung

Größen und Beschnitt



Leuchtrahmen-Maß zzgl. 20 mm Beschnitt an jeder Seite
ohne Schnittmarken, Passermarken, Farbkontrollstreifen etc.

Endformat/Rahmengröße

1000 × 1000 mm
1000 × 1500 mm
850 × 2000 mm
850 × 2250 mm
850 × 2500 mm
1000 × 2000 mm
1000 × 2250 mm
1000 × 2500 mm
2000 × 2000 mm
2000 × 2250 mm
2000 × 2500 mm
3000 × 2000 mm
3000 × 2250 mm
3000 × 2500 mm

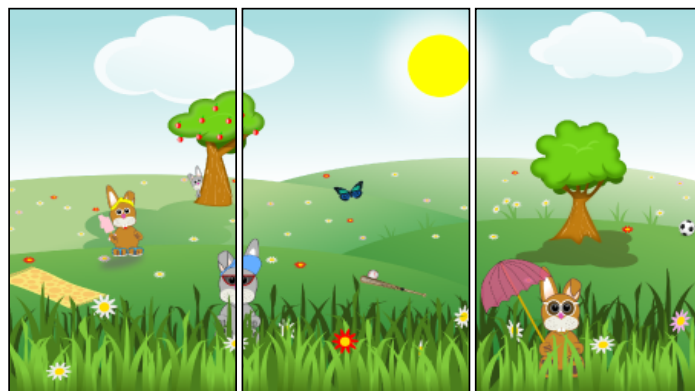
Datenformat

1040 × 1040 mm
1040 × 1540 mm
890 × 2040 mm
890 × 2290 mm
890 × 2540 mm
1040 × 2040 mm
1040 × 2290 mm
1040 × 2540 mm
2040 × 2040 mm
2040 × 2290 mm
2040 × 2540 mm
3040 × 2040 mm
3040 × 2290 mm
3040 × 2540 mm

Hinweis

Wenn Leuchtrahmen nebeneinander stehen und ein Motiv über mehrere Rahmen platziert wird, dann die Druckvorlage bitte mit einem Abstand von Rahmen zu Rahmen mit 6 mm anlegen

Beispiel:



6 mm

6 mm

Farbe

- CMYK-Farbraum, keine RGB-Dateien oder Sonderfarben
- Farbverläufe im Photoshop als Bilddatei anlegen
- Farbprofil: ISO Coated v2 (ECI), www.eci.org

Daten-Upload

- per wetransfer, Dropbox oder ähnlich an: grafik@clip.de oder als Download-Link als auch durch Zusendung eines Datenträgers